

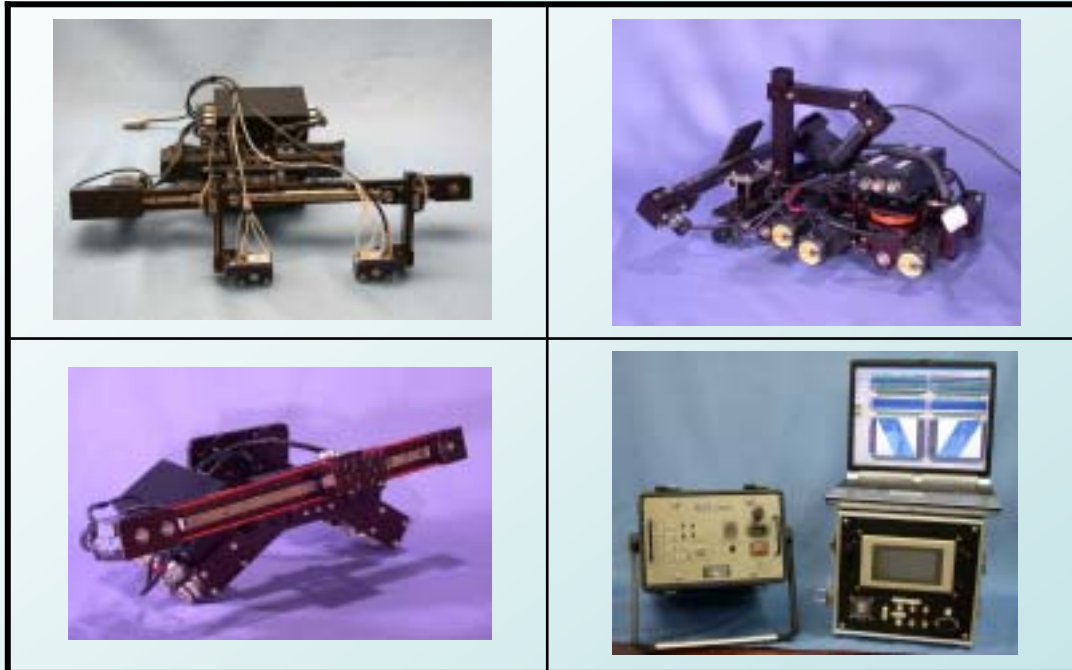


TOTAL TESTING TECHNOLOGY

超音波マルチスキャナー

2005-7

東京理学検査株式会社



JGA指針の規定を満足する、「ガス導管円周溶接部の超音波自動探傷装置」

N A - AUT

平板やパイプの溶接部検査など幅広く対応。

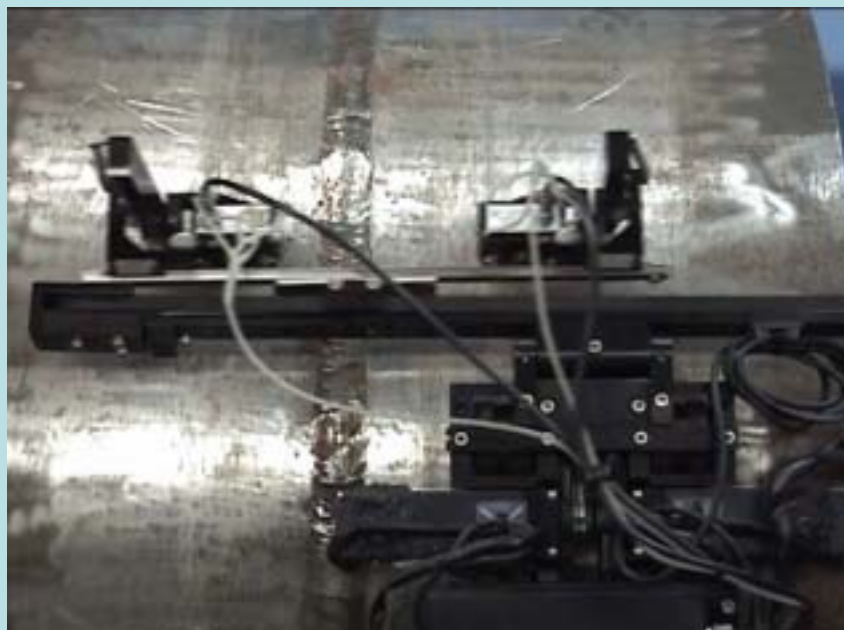
NA-AUT

特徴

- ・足場不要
- ・パイプ・平板探傷可能
- ・きずの検出及び残存肉厚測定が同時にできる
- ・750Aを20分で高速探傷
- ・ログアンプ採用で小欠陥から重欠陥まで一度に評価。
- ・きずの位置及び大きさをグラフィック表示で評価。
- ・JGA指針の規定を満足する「ガス導管円周溶接部の超音波自動探傷装置」
- ・ビードの両側より超音波ビームを照射することで妨害エコーを区別できます。

仕様

- ・縦横0.25mmピッチでデータの収録可能
- ・全波形収録
- ・Aスコープ波形収録
- ・収録範囲は無限(ハードディスク容量等による)



CCDカメラで溶接線監視



CCD搭載タイプ

タイヤ向きを遠隔操作で
姿勢制御



管軸方向移動タイプ

電縫部腐食の検出に垂直と斜角を
併用して管軸方向移動

お問合せ

info@tokyorigaku.co.jp

TEL: 03-3766-4501

FAX: 03-3765-7847

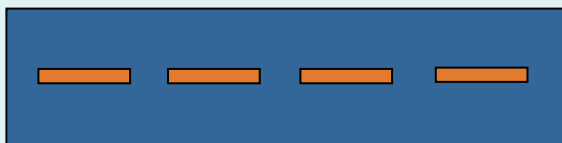
NA-AUT

グラフィック画像で分かり易く表示します。

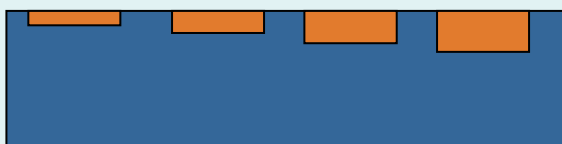
NA-AUT

試験体

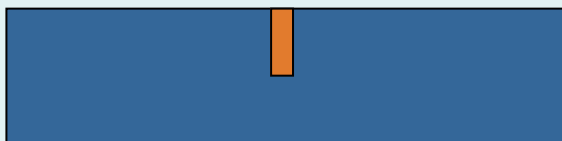
上面図



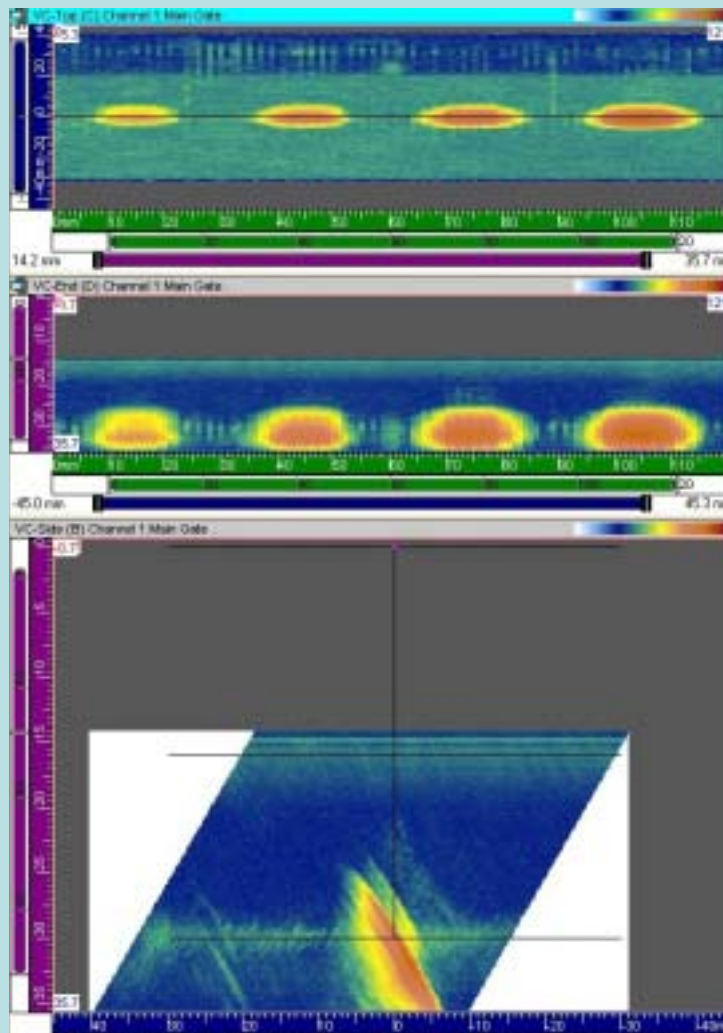
横断面図



縦断面図



探傷画像



Cスコープ画像

Bスコープ画像(平行)

Bスコープ画像(直角)